

Het terug zoeken en archiveren met Mobotix Control Center 2.x

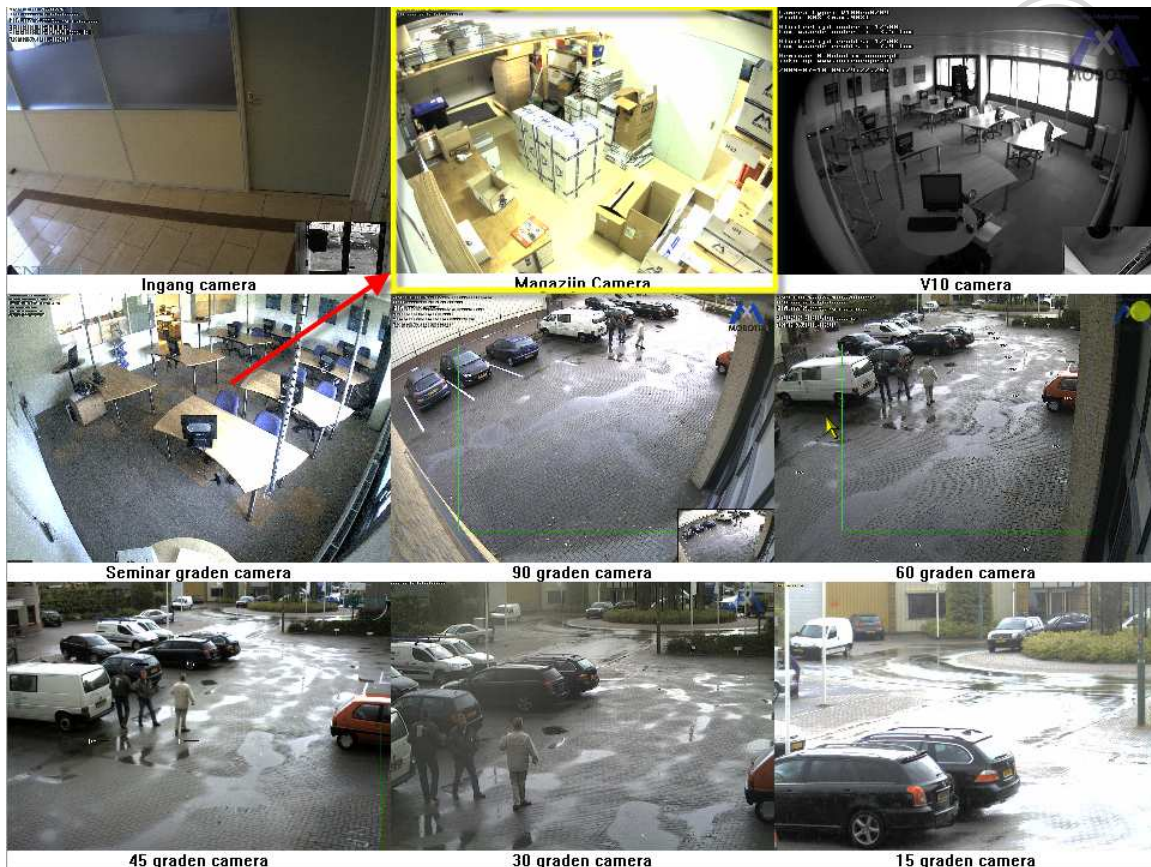


Inhoud

Inhoud	2
De event player	3
Het zoeken op datum en tijd	4
Het archiveren van incidenten	6
Exporteren naar MxPeg clip(s)	8

De event player

Selecteer een camera door het betreffende beeld 1 keer aan te klikken met de muis. Er zal een dun geel kader om het live beeld komen om aan te geven dat deze camera is geselecteerd.



Klik op de "player mode" knop in de menu balk.



De player functies zullen zichtbaar worden aan de linker kant. En het recorder symbol zal in het beeld weergegeven worden om aan te geven dat de geselecteerde camera in de player mode staat. De overige camera's geven nog een live beeld. (multiview)



Het zoeken op datum en tijd

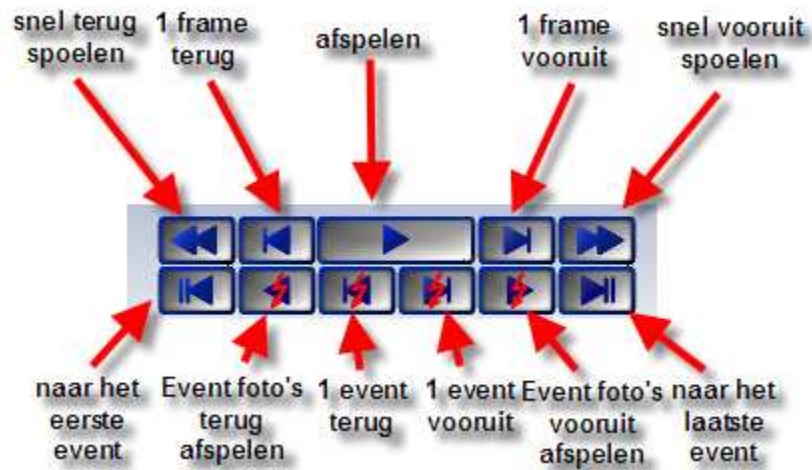
Klik op de “pull down” knop en klik een datum aan.



Vul daarna de gewenste tijd in en klik op de “Search” knop.



Gebruik de player knoppen om de opgeslagen beelden af te spelen.



Klik eventueel (in een multiview) op de “full screen” knop om het beeld te vergroten.



Tevens is het mogelijk om de virtuele joystick te gebruiken.

Open de PTZ Controls en selecteer “Image Area” De Virtuele joystick wordt geactiveerd.

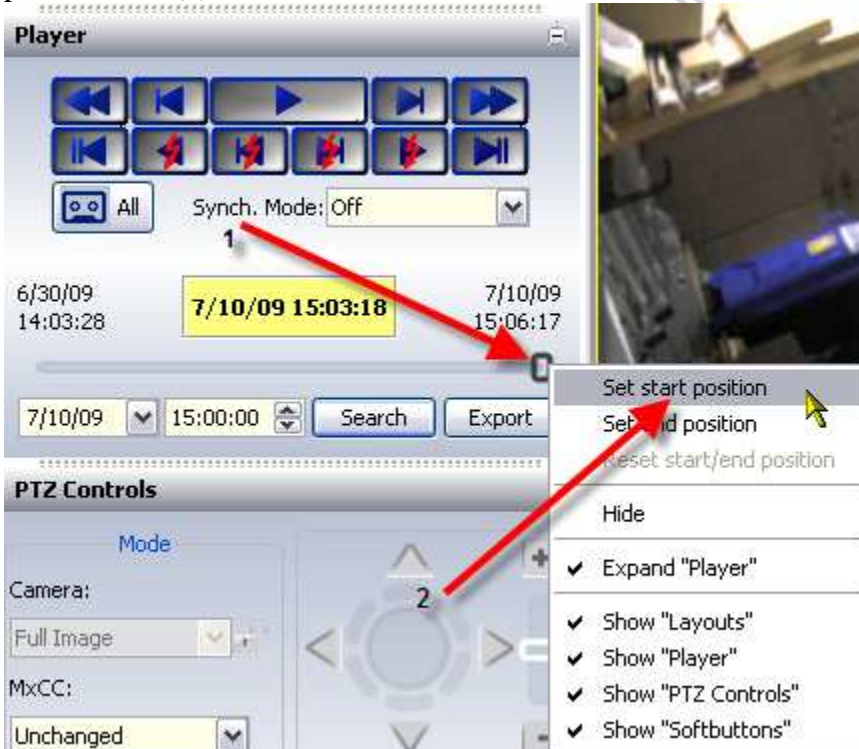


Het archiveren van incidenten

Zoek het begin van het incident op.

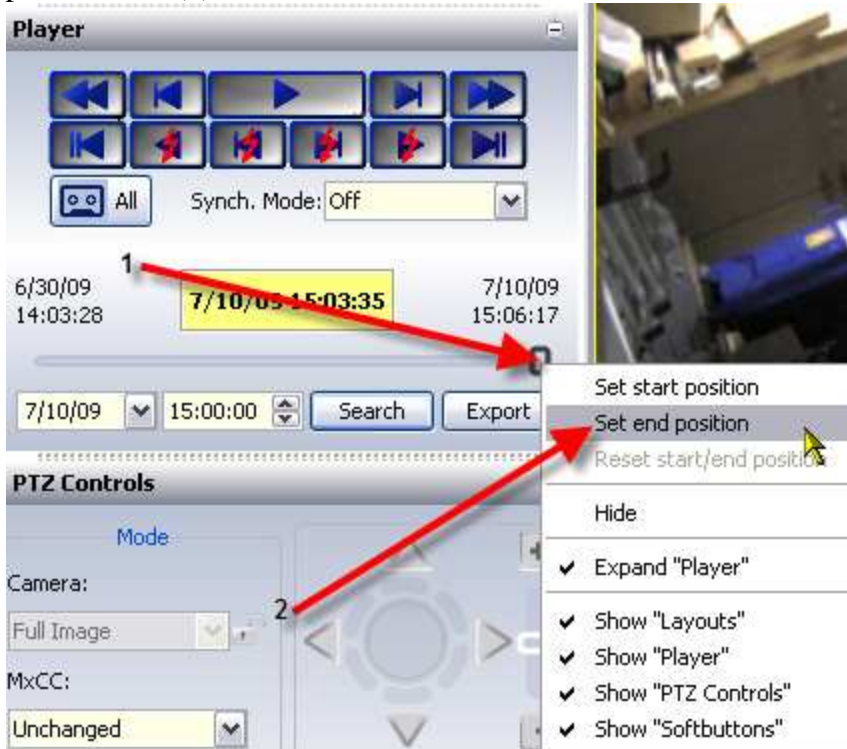


Klik met de rechter muis knop op de verticale voortgang indicator(1) en klik "set start position" aan(2).

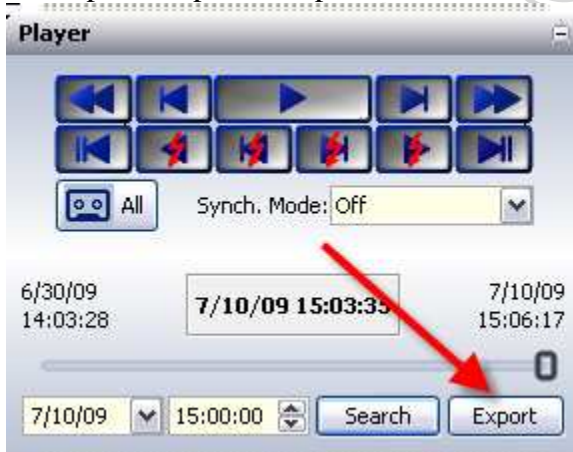


Klik op de “play” knop om het incident af te spelen. En klik weer op de “play” knop (=stop) als het incident is afgespeeld.

Klik met de rechter muis knop op de verticale voortgang indicator(1) en klik “set end position” aan(2).

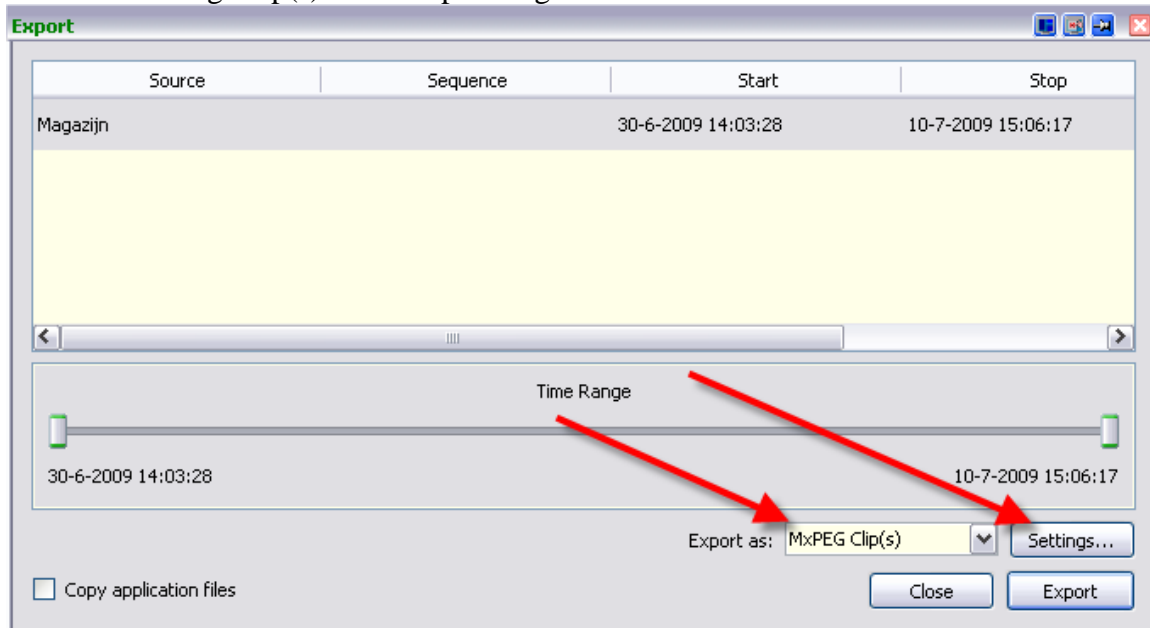


Klik op de “export” knop.

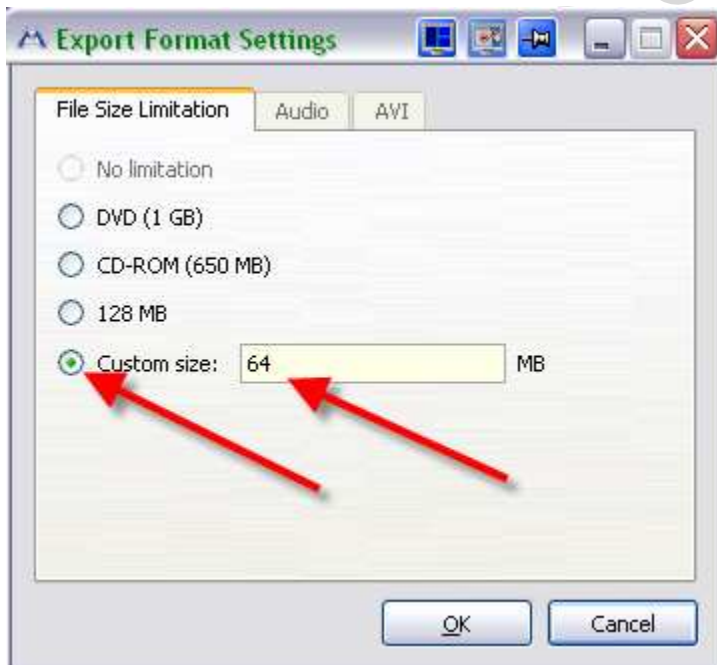


Exporteren naar MxPeg clip(s)

Selecteer MxPeg clip(s) en klik op settings.



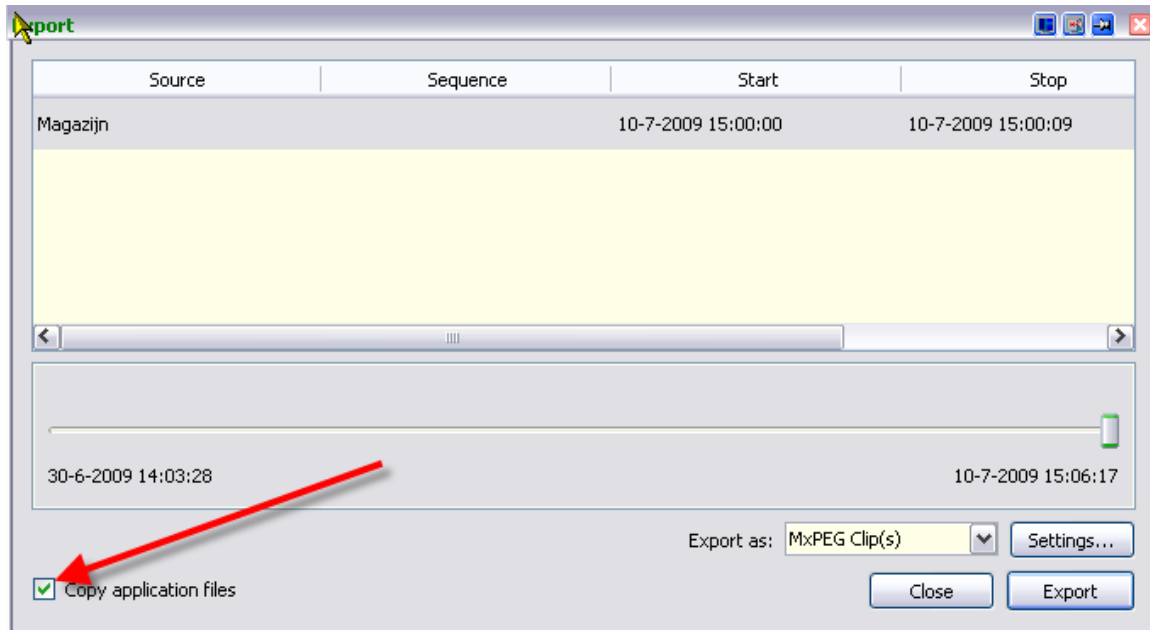
Vink Custom Size aan en vul het wenste aantal MB's in en vervolgens op OK.



Wij adviseren de clip niet al te groot te maken (64MB), omdat het laden van de clip dan lang gaat duren. Als het incident groter is dan het opgegeven aantal MB's, dan maakt de MxCC er automatisch twee of meerdere bestanden van die weer aan elkaar gezet worden bij het afspelen.

De MxPeg clips kunnen alleen afgespeeld worden in de Mobotix Control Center en niet in de standaard media players als de Mobotix Direct Show Codec niet is geïnstalleerd op de machine. Vink daarom het vakje “Copy application files” aan.

Nu zal de export ook het hele MxCC programma kopiëren naar de directory.



Klik op “export” (1). Blader naar de gewenste directory (2). Geef de clip een bestandsnaam (3) en klik op Save (4).

